

AYUNTAMIENTO

GERENCIA DE URBANISMO

AYUDIA

ICM Net

SERVICIO DE INFORMACIÓN GEOGRÁFICA - UNIDAD DE INFORMACIÓN Y TOPOGRÁFICA

SEÑALAMIENTO DE ALINEACIONES Y RASANTES

(En relación con los artículos 2.2.5, 2.2.8, 2.2.9, 2.2.10 y 2.2.6 en su caso; de las NUL UUL)

SOLICITANTE

JOSÉ ÁNGEL ABAD VERDEJO

EMPLAZAMIENTO

SUZ 89/3, ARCOSUR, PARCELA E-8, EF (PU) 89.119
AVENIDAS PATIO DE LOS NARANJOS, CANAL DE IZAS Y LOS CAÑONES DE ZARAGOZA, Y CALLE DOLMEN TELA

LEYENDA

ALINEACIÓN EXISTENTE

NUEVA ALINEACIÓN

RETRANQUEO DE FACHADA

NUEVA RASANTE (Se mantendrán las rasantes existentes, salvo las señaladas como nuevas)

SOLERA PERSONAL

ESPACIO LIBRE PRIVADO

SUPERFICIES

SUP. PARCELA

11.700 m²

Nº REF

211798

Nº EXP.

20190593068

SUP. CHAFLANES

AREA DE REFER.

89

FECHA:

14-05-2019

SUP. VIALES

0,75 15 30m

ESCALA:

1:1500

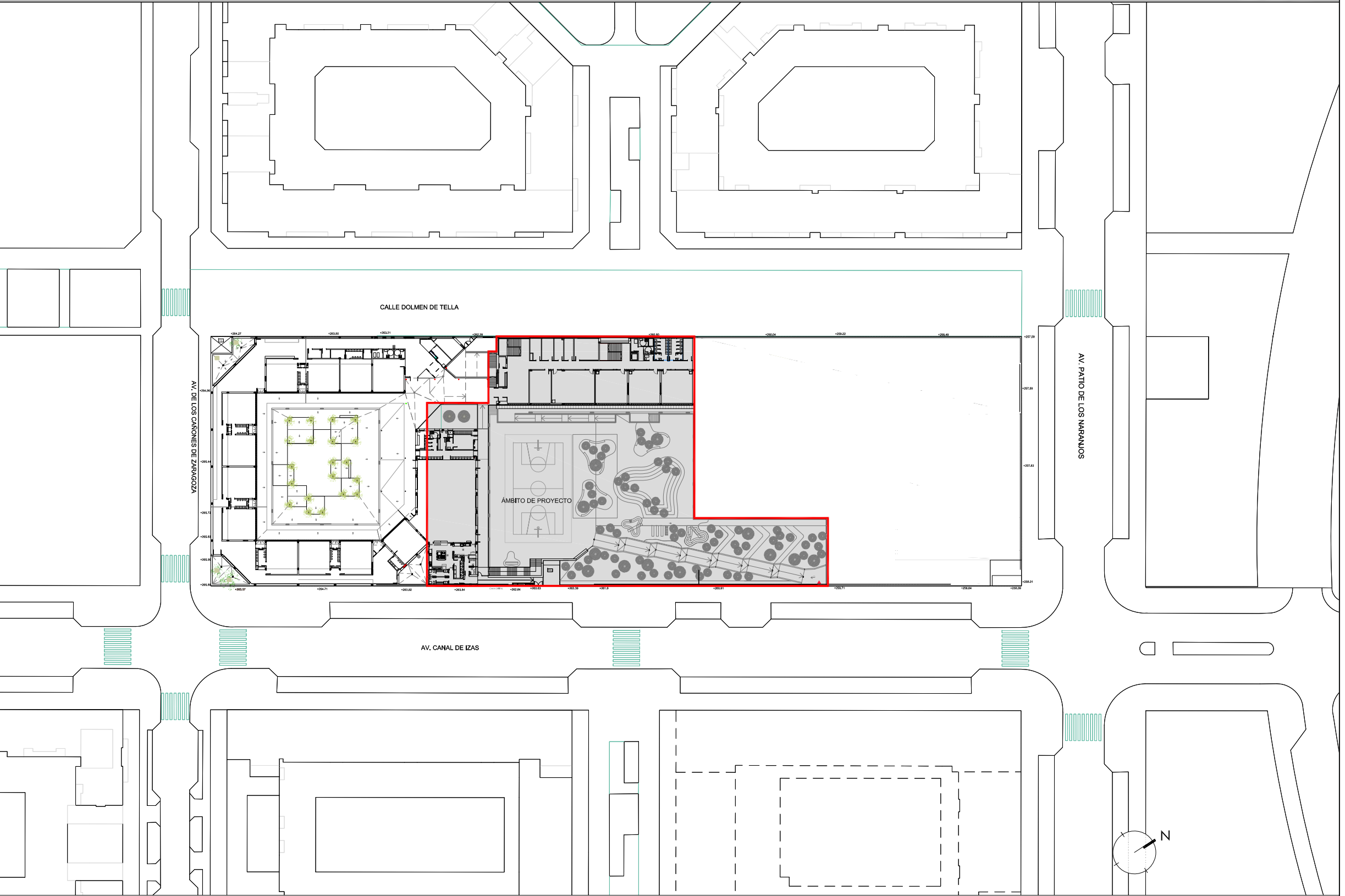
(En terreno 1:80 DIN A4)

OTRAS SUP.

SISTEMA DE REFERENCIA:

U.T.M. - ETRS89

NOTA: ALINEACIONES, PARCELA Y SUPERFICIE SEGUN MODIF. PUNTUAL 2 DEL P. PARCIAL DEL SECTOR 89/3 (ARCOSUR) de 24-03-2019



PLAN PARCIAL DE ORDENACIÓN SECTOR 89/3

GOBIERNO DE ARAGON

Departamento de Educación, Ciencia y Universidades

Gerencia de Infraestructuras y Equipamiento

PROYECTO DE FINALIZACIÓN DE 9 UNIDADES DE PRIMARIA

GIMNASIO, SALA DE USOS MÚLTIPLES Y BIBLIOTECA

EN EL CPI ANA MARÍA NAVALES DE ZARAGOZA.

Barrio Arcosur (Zaragoza)

ESTUDIO a.m.a.

arquitecto

Jesús Marco Llombart

Paseo Independencia 34, 4ª Dcha

T 976 30 12 20 F 976 30 12 21

50004 ZARAGOZA

ENERO 2024

ESCALA

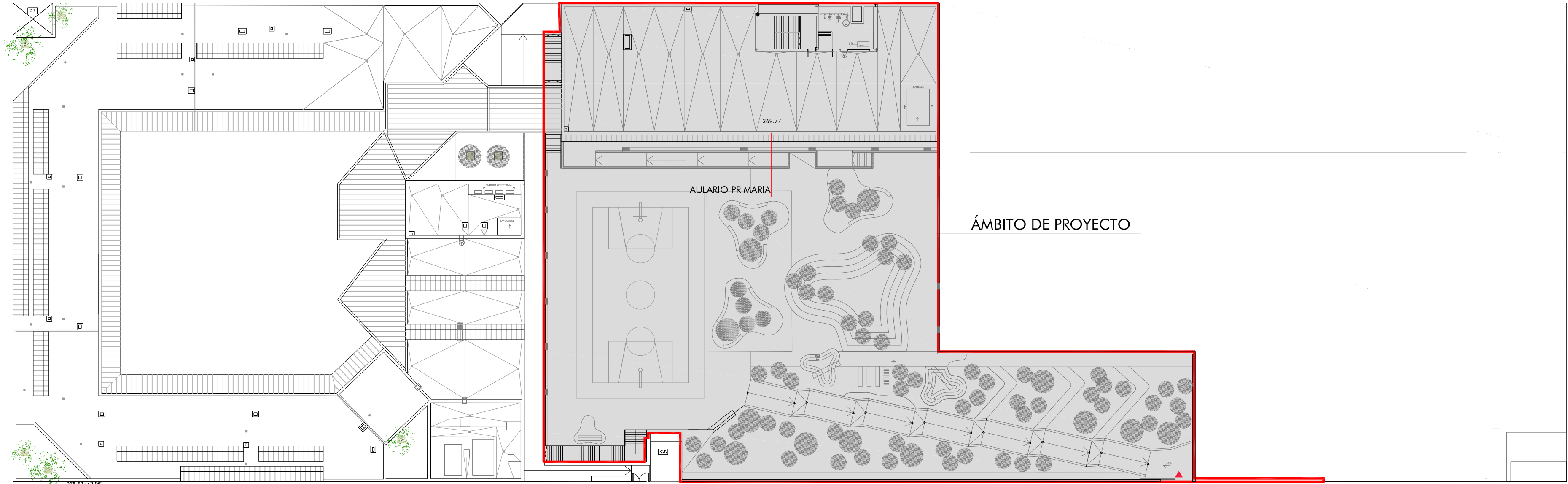
1 / 1000

EMPLAZAMIENTO, SITUACIÓN, ALINEACIONES Y RASANTE

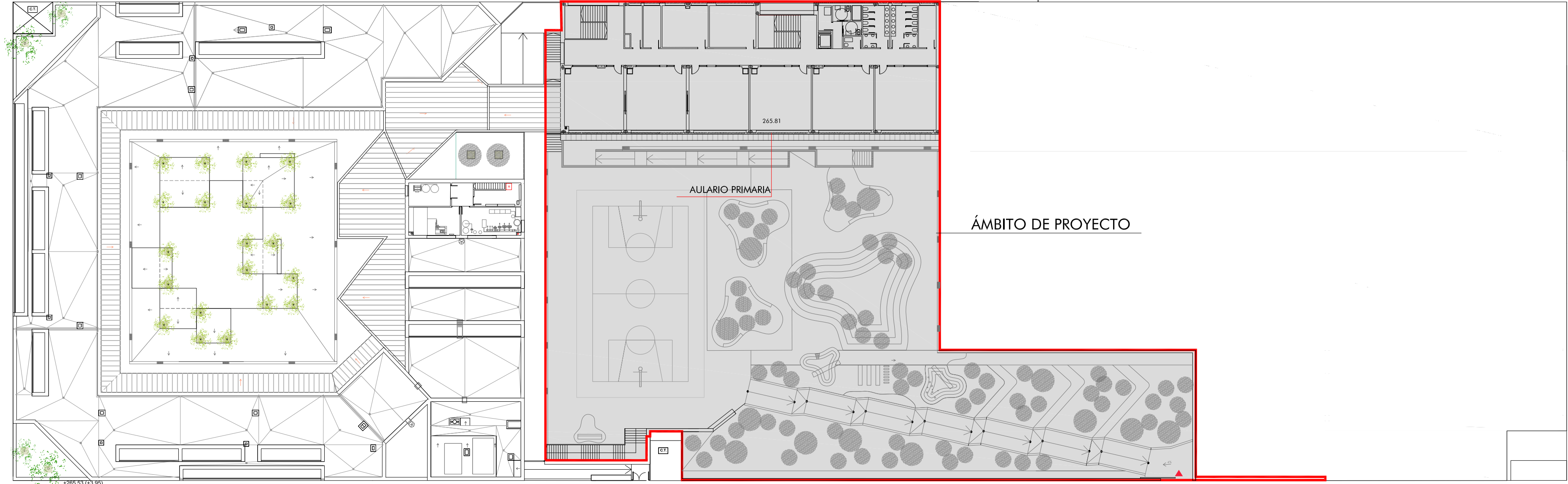
PLANO

S0

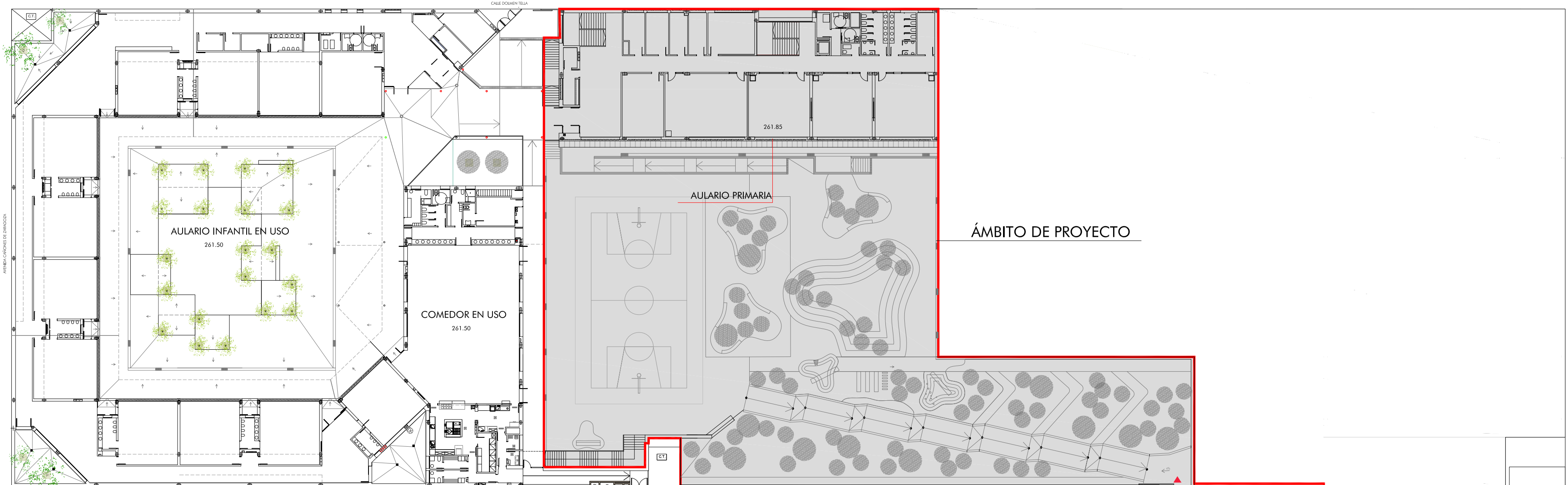
PLANTA TORREÓN NIVEL 269.77



PLANTA PRIMERA NIVEL 265.81



PLANTA BAJA NIVEL 261.85 Y NIVEL 261.50



PLANTA NIVEL -1 NIVEL 257.89 Y NIVEL 256.40

